

Weisse Flotte – MS Bad Zwischenahn

Peterstr. 14a
26160 Bad Zwischenahn

Tel: 04403 – 94 95 97

a.lid@weisse-flotte-zwischenahn.de
www.weisse-flotte-zwischenahn.de

Informationen für Gäste mit kognitiven Beeinträchtigungen

Die Informationen zur Barrierefreiheit wurden am 28. Oktober 2022 im Rahmen des Systems "Reisen für Alle" erhoben.

Fotos zur Einrichtung



Weisse Flotte
Jennifer Borgwardt



Weisse Flotte – MS
Bad Zwischenahn

©Joke Pouliart

Parken

Parkplatz für Menschen mit Behinderung

Es ist kein betriebseigener Parkplatz vorhanden.

Der nächste öffentliche Parkplatz gehört zum Strandcafé Bad Zwischenahn und befindet sich ca. 300m von der Anlegestelle entfernt. Der Weg führt auf befestigten, leicht befahrbaren Wegen durch den Kurgarten. Sitzgelegenheiten in sichtbarem Abstand vorhanden.

ÖPNV

Bussteig Bad Zwischenahn

Es gibt keine Haltestelle des öffentlichen Personennahverkehrs (ÖPNV) in max. 100m Entfernung vom Eingang/Zugang.

Anmerkungen für den Gast: Die Bushaltestelle "Bad Zwischenahn Kurpark" befindet sich etwa 300 m von der Anlegestelle entfernt. Mit den Buslinien 394 und 398 gelangt man z.B. vom Bad Zwischenahn ZOB zur Haltestelle Kurpark. Der Weg von der Haltestelle zur Hauptanlegestelle führt über gut befahrbare und befestigte Wege durch den Kurpark.

Anleger Bad Zwischenahn



Eingang

©Joke Pouliart

Schiffsanleger Bad Zwischenahn



Schiffsanleger Bad Zwischenahn

©Joke Pouliart



Schiffsanleger Bad Zwischenahn

©Joke Pouliart

Es gibt eine Haltestelle des öffentlichen Personennahverkehrs (ÖPNV) in max. 100m Entfernung vom Eingang/Zugang.

Entfernung der Haltestelle für Menschen mit Behinderung zum Eingangsbereich: 15 m

Schriftliche Haltestelleninformationen sind vorhanden.

Es sind keine akustischen Haltestelleninformationen vorhanden.

Die Haltestelle ist bildhaft gekennzeichnet.

Die verschiedenen Verkehrslinien sind nicht farblich unterschiedlich gekennzeichnet.

Die verschiedenen Verkehrslinien sind nicht durch Symbole unterschiedlich gekennzeichnet.

Eingangsbereich



Eingangsbereich

©Joke Pouliart



Eingangsbereich

©Joke Pouliart

Name bzw. Logo des Betriebes/der Einrichtung sind von außen klar erkennbar.

Weg außen

Weg zwischen Kassenhäuschen und Schiff



Weg zwischen Kassenhäuschen und Schiff

©Joke Pouliart



Weg zwischen Kassenhäuschen und Schiff

©Joke Pouliart

Das Ziel des Weges ist in Sichtweite.

Weg außen vor dem Eingangsbereich im Kurpark



Weg außen vor dem Eingangsbereich im Kurpark

©Joke Pouliart



Weg außen vor dem Eingangsbereich im Kurpark

©Joke Pouliart

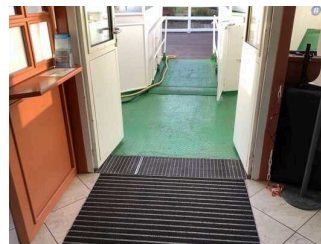
Es sind Wegezeichen in sichtbarem Abstand vorhanden.

Eingangstür in den Fahrgastraum



Eingangstür

©Joke Pouliart



Eingangstür

©Joke Pouliart

Glastüren sind nicht mit Sicherheitsmarkierungen gekennzeichnet.

Anleger Dreibergen



Anleger Dreibergen

©Joke Pouliart



Anleger Dreibergen

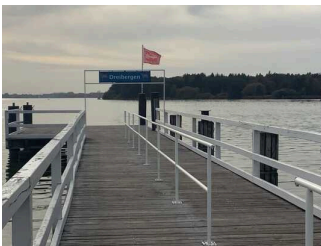
©Joke Pouliart



Anleger Dreibergen

©Joke Pouliart

Schiffsanleger Dreibergen



Schiffsanleger
Dreibergen

©Joke Pouliart



Schiffsanleger
Dreibergen

©Joke Pouliart

Es gibt eine Haltestelle des öffentlichen Personennahverkehrs (ÖPNV) in max. 100m Entfernung vom Eingang/Zugang.

Entfernung der Haltestelle für Menschen mit Behinderung zum Eingangsbereich: 15 m

Schriftliche Haltestelleninformationen sind vorhanden.

Es sind keine akustischen Haltestelleninformationen vorhanden.

Die Haltestelle ist bildhaft gekennzeichnet.

Die verschiedenen Verkehrslinien sind nicht farblich unterschiedlich gekennzeichnet.

Die verschiedenen Verkehrslinien sind nicht durch Symbole unterschiedlich gekennzeichnet.

Anmerkungen für den Gast: Nur eine Schiffslinie / Reederei

Kasse / Ticketschalter



Kasse / Ticketschalter

©Joke Pouliart

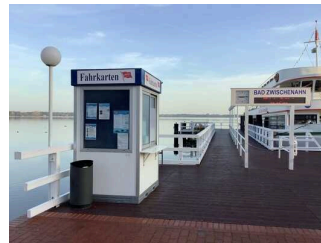
Schalter/Tresen/Kasse

Kassenhäuschen am Anleger Bad Zwischenahn



Kassenhäuschen

©Joke Pouliart



Kassenhäuschen

©Joke Pouliart

Anmerkungen für den Gast: Weiterer Ticketschalter im Schiff

Ticketschalter im Schiff



Ticketschalter im Schiff

©Joke Pouliart

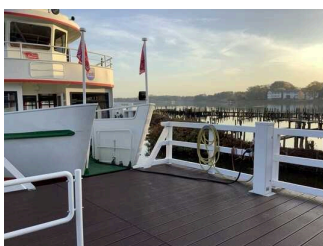


Ticketschalter im Schiff

©Joke Pouliart

Der Schalter/Tresen/die Kasse ist von der Eingangstür aus direkt sichtbar.

Weg zwischen Kassenhäuschen und Schiff



Weg zwischen Kassenhäuschen und Schiff

©Joke Pouliart



Weg zwischen Kassenhäuschen und Schiff

©Joke Pouliart

Das Ziel des Weges ist in Sichtweite.

Gastronomie



Gastronomie

©Joke Pouliart

Speiseraum

Speiseraum Deck 1



Speiseraum oben

©Joke Pouliart



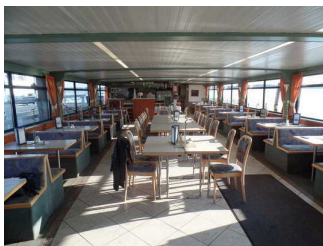
Speiseraum oben

©Joke Pouliart

Speisekarte

Es ist keine Speisekarte mit Bildern vorhanden und die Speisen werden nicht sichtbar präsentiert.

Speiseraum unten



Speiseraum unten

Copyright 2012



Speiseraum unten

©Joke Pouliart

Speisekarte

Es ist keine Speisekarte mit Bildern vorhanden und die Speisen werden nicht sichtbar präsentiert.

Weg vom Eingang zur Treppe

Länge des Flurs/Weges/Ganges: 17 m

Weder ist das Ziel des Weges in Sichtweite, noch gibt es ein unterbrechungsfreies Wegeleitsystem oder Wegezeichen sichtbarem Abstand.

Tür Speiseraum oben (1. OG)

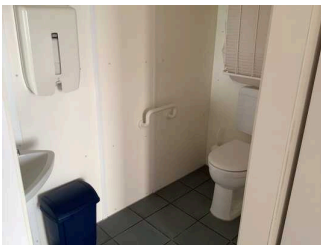


Tür Speiseraum oben

Copyright 2012

Glastüren sind nicht mit Sicherheitsmarkierungen gekennzeichnet.

Öffentliches WC



Öffentliches WC

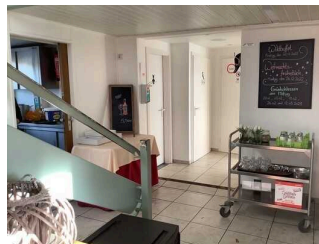
©Joke Pouliart

Weg vom Eingang zur Toilette



Weg vom Eingang zur Toilette

©Joke Pouliart



Weg vom Eingang zur Toilette

©Joke Pouliart

Länge des Flurs/Weges/Ganges: 17 m

Weder ist das Ziel des Weges in Sichtweite, noch gibt es ein unterbrechungsfreies Wegeleitsystem oder Wegezeichen sichtbarem Abstand.

Hilfsmittel

Alarm/Hilfsmittel – Erstgespräch



Alarm/Hilfsmittel –
Erstgespräch

©Joke Pouliart

Es werden Hilfsmittel angeboten.

Andere Hilfsmittel,

Andere angebotene Hilfsmittel: AED

Anmerkungen für den Gast: Es gibt einen Audio-Guide und freies W-LAN

Bedienelemente / Leitsystem

Mantelbogen visuell taktile Gestaltung



Mantelbogen visuell
taktile Gestaltung

©Joke Pouliart



Mantelbogen visuell
taktile Gestaltung

©Joke Pouliart

Informationen zur Orientierung sind in Schriftform verfügbar.

Beschilderung

Es sind Informationen vorhanden, die der Orientierung dienen und aus Wörtern bestehen.

Informationen zur Orientierung sind in Schriftform verfügbar.